



**P3**  
Serie

Prestaciones  
Práctica  
Probada

**FLUKE**®

Cámaras termográficas

Seis excelentes modelos. Un nombre de confianza.

## Serie P<sup>3</sup> de Fluke

Entornos industriales y eléctricos  
Diagnóstico de edificios



P<sup>3</sup>  
Serie

Prestaciones  
Práctica  
Probada

Lo único que precede a los altos estándares de calidad de Fluke es su reputación por fabricar las mejores herramientas de instrumentación de medida del mundo. Las cámaras termográficas Fluke no son una excepción. Además, la serie P<sup>3</sup> le ofrece el mejor equipo del mercado por su dinero.



# No hay nada como un equipo Fluke

No sólo se adapta a su mano sino que también se adapta a su concepto de cómo debe ser un buen equipo: cómodo e intuitivo, robusto y sólido, resistente y capaz de funcionar muchas horas durante muchos años.

# La serie P<sup>3</sup>—Superior

Fluke es la referencia en el mercado para otras marcas.

## Calidad de imagen superior

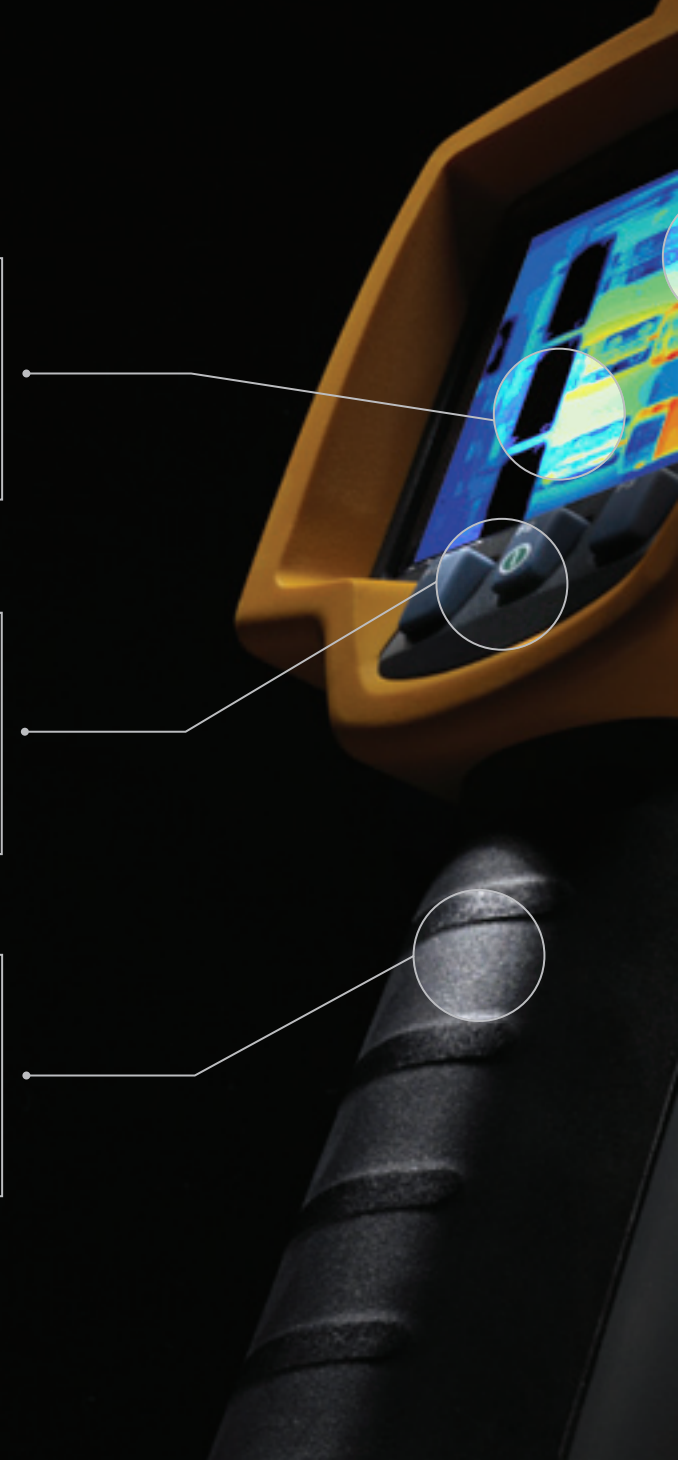
Una sensibilidad térmica y una resolución espacial líderes del sector junto con una pantalla de alta definición dan lugar a las imágenes más nítidas del mercado.

## Interfaz sencilla de manejo con una sola mano

Con sólo un dedo podrá pasar de un enfoque inteligente a una edición de imagen en imagen e incluso podrá agregar comentarios con su propia voz.

## Test de robustez - Torture tested™

Antes de que un equipo Fluke llegue a sus manos, lo dejamos caer desde las nuestras. Sólo las cámaras termográficas Fluke cuentan con un diseño capaz de soportar caídas desde 2 metros de altura.



P3  
Serie

Prestaciones  
Práctica  
Probada

### Fluke IR-Fusion®

(Imagen en imagen y fundido automático)

Gracias a la precisión de la alineación de imágenes visibles e infrarrojas, Fluke le puede ofrecer la única cámara con imagen combinada de luz visible e infrarrojos en pantalla, lo que permite realizar un mejor diagnóstico de problemas.

## No es avanzado si no es fácil de usar

Puede que el mayor avance tecnológico en termografía haya sido el modo en que Fluke ha facilitado la captura de imágenes y el análisis de datos desde el primer uso del instrumento.

### Lentes intercambiables

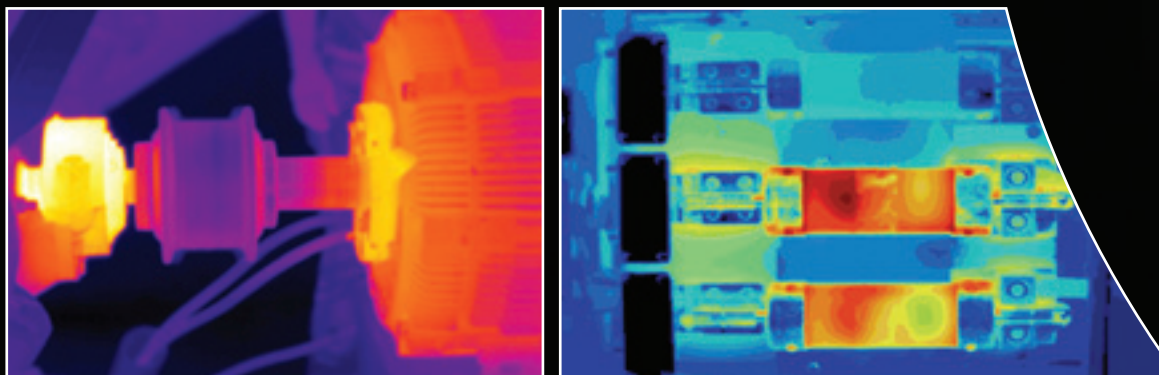
Tiene a su disposición lentes gran angular y teleobjetivos intercambiables y compatibles con IR-Fusion, para trabajar en todas las aplicaciones.



# Fluke marca los estándares de la calidad de una imagen superior

Confíe en lo que ve. Precisamente ahí es donde puede apreciar la diferencia de la calidad de Fluke. Cuanto más sencillo sea ver el problema, más fácil será darle solución. La gama de Fluke comienza con una pantalla de 3,7 pulg. (resolución de 640x480) LCD y VGA a todo color.

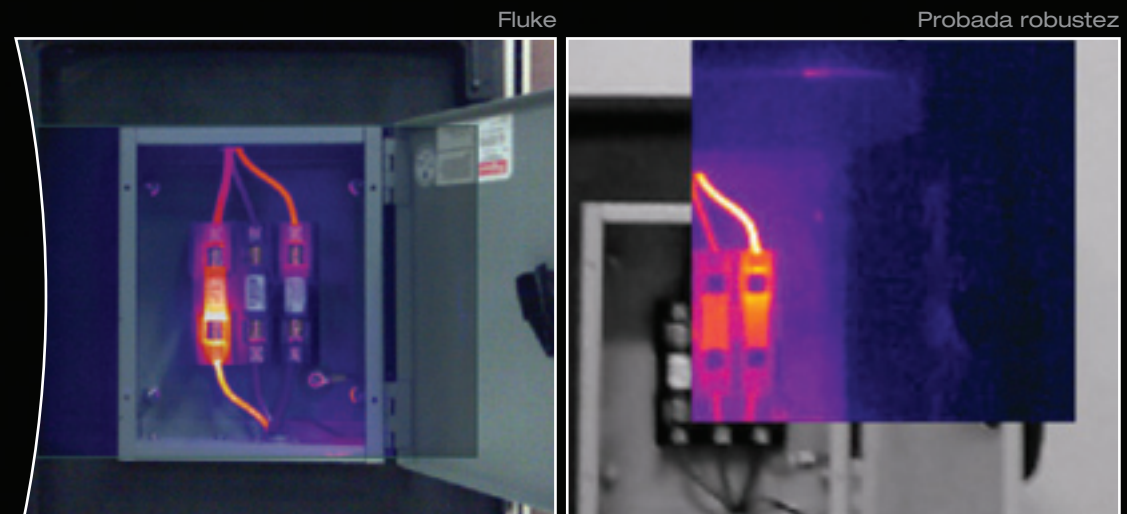
La más mínima diferencia de temperatura puede indicar un gran problema o al menos el comienzo de uno. Fluke ha integrado una sensibilidad térmica y una resolución espacial líderes del sector en la serie P<sup>3</sup> para dar lugar a las imágenes más nítidas del mercado.



P3  
Serie

Prestaciones  
Práctica  
Probada

Nuestra pasión por la precisión  
ha creado la exclusiva  
tecnología IR-Fusion®



Ningún otro fabricante puede incluir fusión de imágenes en la propia cámara. Compare las imágenes anteriores. Sólo Fluke ha sido capaz de crear una fusión perfecta y transparente, perfectamente alineada y fundida entre imágenes de luz visible e infrarroja.





## Su legendaria robustez

hace que Fluke sea  
difícil de superar.

A pesar de los continuos avances y sofisticación de las tecnologías, Fluke siempre ha tenido presente a qué se dedican. Las cámaras termográficas pueden hacer cosas extraordinarias, como ganar el premio "Plant Engineering Product of the Year". Pero el objetivo de Fluke está en que todos los modelos sean robustos, eficientes y fiables al mismo tiempo.

La serie P<sup>3</sup> de cámaras termográficas de Fluke consta de una sofisticada electrónica y cámaras de alta resolución pero esto no significa que no se pueda perfeccionar aún más si cabe. Todas las cámaras termográficas de Fluke están fabricadas para resistir y salvar la brecha existente entre los dispositivos de alta tecnología y las herramientas prácticas. Es una herramienta magnífica.




P3  
Serie

Prestaciones  
Práctica  
Probada

## No sólo probados, sino Torture Tested™

Antes de que un instrumento Fluke llegue a sus manos, lo dejamos caer desde las nuestras. Sólo las cámaras termográficas de Fluke son capaces de resistir caídas de hasta 2 m. Fluke realiza **8 pruebas** antes de que una cámara termográfica llegue a llamarse "Fluke".

- 1** Dejamos caer el producto embalado por cada cara, ángulo y flanco (8 ángulos, 6 lados, 12 flancos) desde aproximadamente un metro sobre una base de acero.
- 2** Dejamos caer la unidad sin embalar desde una altura de 2 metros, con un total de 6 caídas desde cada cara de la unidad desembalada.
- 3** Sometemos a la unidad a una vibración exhaustiva durante 30 minutos, (de 10 a 500 Hz, a 0,03 g<sup>2</sup>/Hz – equivalente a ~ 4,8 g rms) en los tres ejes perpendiculares.
- 4** Bombardeamos la unidad con campos electromagnéticos e interferencias de radio-frecuencia y emisiones según EN61326-1:2006 para ver los cambios en las lecturas.
- 5** Pulverizamos agua sobre la unidad con un caudal de 10 litros/minuto y una presión de 100 kN/m<sup>2</sup> y comprobamos si entran partículas a través de las juntas selladas.
- 6** Hacemos trabajar el instrumento a temperaturas desde los -10 °C y hasta los 50 °C, y comprobamos que funciona de acuerdo a las especificaciones.
- 7** Ponemos en marcha el instrumento y elevamos la humedad hasta un 95 % a un máx. de 40 °C. A continuación, volvemos a realizar las pruebas.
- 8** Simulamos una altitud de 12.000 metros en la unidad (7 millas) y comprobamos que el producto sigue funcionando correctamente.



Fluke P<sup>3</sup> para  
entornos  
industriales y  
eléctricos

**“Si pueden elegir, no conozco un solo ingeniero que no prefiera un equipo Fluke.”**

# La primera solución es encontrar el problema



Industriales

Mantenimiento industrial, mecánico, electromecánico y diagnóstico de edificios.



Procesos

Procesos, aislamiento refractario, niveles de depósitos y recipientes, trampas y sistemas de vapor, tuberías y válvulas, etc.



Instalaciones eléctricas

Cargas eléctricas no equilibradas, sistemas sobrecargados, errores de cableado o averías de componentes, etc.

Detectar un problema potencial antes de que se convierta en un costoso desastre le muestra lo mucho que una cámara termográfica Fluke puede ayudarle a ahorrar en tiempo, dinero o incluso vidas. Desde una distancia prudente, puede escanear rápido y de forma precisa una gran área en busca de diferencias de temperatura, sin tener en cuenta si los objetos están en movimiento, fuera de alcance, demasiado calientes o son peligrosos debido a su proximidad.

Aunque esté buscando colectores de vapor defectuosos, desequilibrios de carga o sobrecalentamiento en rodamientos, las cámaras termográficas de la serie P<sup>3</sup> de Fluke se comprometen a mantener el rendimiento adecuado. La fiabilidad es la referencia mediante la cual se deberían medir todas las herramientas. Por eso durante más de 60 años, experimentados profesionales del sector han confiado en Fluke a la hora de desempeñar su trabajo.

## Ti27



- Resolución IR de 240x180
- Píxeles totales de IR de 43.200

## Ti29



- Resolución IR de 280x210
- Píxeles totales de IR de 58.800

## Ti32



- Resolución IR de 320x240
- Píxeles totales de IR de 76.800



En el diagnóstico de edificios ya no se trata de preguntarse "por qué".  
Ahora la pregunta es "cuándo".



Energía renovable

Auditorías de eficiencia energética, inspección de edificios y protección contra condiciones climáticas adversas.



Detección de humedades

Restauración, reparación de humedades y tejados.



Diagnóstico de edificios

Problemas, defectos y tareas de mantenimiento general de edificios.

Cuanto más conscientes sean sus clientes del potencial de la termografía, más le demandarán su uso. Tanto si busca pérdidas energéticas, tejados con grietas o problemas de humedad, las cámaras termográficas de la serie P<sup>3</sup> de Fluke le proporcionan una tecnología a toda prueba y en constante evolución que deja de lado las suposiciones para dar paso a las auténticas soluciones.

La mayor resolución. La más larga durabilidad. La más sencilla de manejar. Ventajas Fluke. Ventajas para usted.

### La serie P<sup>3</sup> de Fluke y el arte de la persuasión.

Decirle a alguien que tiene una avería no es ni por asomo tan convincente como demostrar su diagnóstico con una imagen térmica de alta resolución y a todo color. Para aclarar las cosas aún más, nuestra pionera tecnología IR-Fusion® le permite mostrar imágenes de infrarrojos y de luz visible en la misma pantalla, lo que proporciona un marco de referencia que convencerá a los clientes más escépticos.

#### TiR27



- Resolución IR de 240x180
- Píxeles totales de IR de 43.200

#### TiR29




- Resolución IR de 280x210
- Píxeles totales de IR de 58.800

#### TiR32



- Resolución IR de 320x240
- Píxeles totales de IR de 76.800



A construction worker wearing a blue hard hat, safety glasses, a blue long-sleeved shirt, and khaki pants is standing on a flat roof. He is holding a yellow Fluke P3 thermal imager in his right hand, pointing it towards the roof surface. The device's screen displays a thermal image. The background shows a residential area with trees and houses under a cloudy sky.

Fluke P<sup>3</sup> para  
el diagnóstico  
de edificios

**“Crea un nuevo nivel de confianza con mis clientes,  
y me permite aumentar mis beneficios al mismo tiempo.”**



## SmartView®

### El software más generoso del sector.

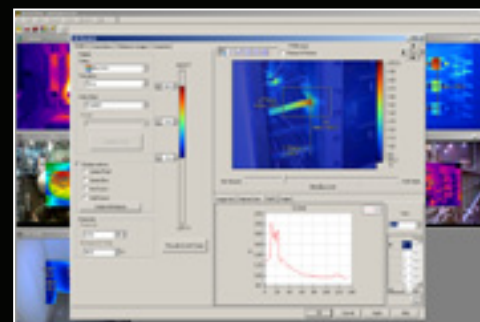
El software más avanzado le permitirá múltiples opciones de generación de informes y plantillas, edición de imágenes y análisis de las mismas. El galardonado software de Fluke es completamente estándar y viene incluido de serie, no tiene un coste adicional.

### Actualizaciones gratis y completamente libres para compartirlas.

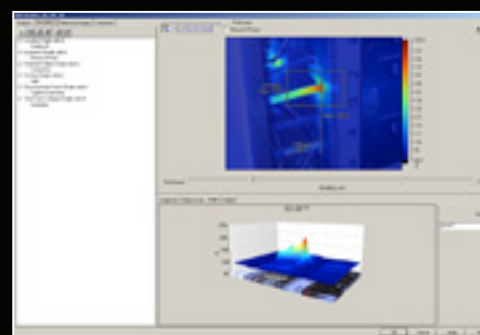
Son gratuitas a lo largo de la vida útil del producto. Además, Fluke le permite compartir la información con otros.

### SmartView es la opción más inteligente.

- Numerosas opciones de anotación, edición y visualización gracias a las características IR-Fusion, incluido el análisis 3D-IR™
- Múltiples opciones de generación de informes y plantillas
- Mejora y análisis de imágenes con rapidez y facilidad
- Fácil acceso a las funciones de edición mediante las herramientas y controles SmartView
- El asistente de informes le guiará en el proceso de generación automática de informes
- Comunicación de los detalles de las imágenes mediante la característica de arrastrar y soltar de anotaciones de texto
- Licencias ilimitadas y actualizaciones de por vida



Navegue, analice y mejore sus imágenes IR.



Organice los datos con anotaciones exhaustivas.



Generación de informes sencilla y profesional.

## Todo lo que necesita para comenzar y terminar el trabajo

- Software SmartView para el análisis y generación de informes
- Tarjeta de memoria SD de 2 GB
- Lector de tarjetas de memoria multifunción para la descarga de imágenes
- Maletín de transporte rígido y blando con inscripción Fluke
- Correa ajustable (para zurdos o diestros)
- 2 baterías recargables
- Cargador/alimentación eléctrica de CA
- Todas las cámaras termográficas Fluke incluyen dos años de garantía. También hay disponibles garantías ampliadas.\*

\* Disponibilidad y especificaciones sujetas a cambio sin previo aviso.

## Accesorios Fluke con prestaciones garantizadas

Desde lentes teleobjetivo y gran angular hasta cargadores adicionales, soporte para trípode o visores antirreflejos, puede ampliar las capacidades de su cámara con los accesorios originales Fluke.



**Fluke Ibérica, S.L.**  
Pol. Ind. Valportillo  
C/ Valgrande, 8  
Ed. Thanworth II · Nave B1A  
28108 Alcobendas  
Madrid

Tel.: 91 4140100  
Fax: 91 4140101  
E-mail: [info.es@fluke.com](mailto:info.es@fluke.com)  
Web: [www.fluke.es](http://www.fluke.es)

© Copyright 2011 Fluke Corporation. Reservados todos los derechos. Impreso en los Países Bajos 04/2011. Información sujeta a modificación sin previo aviso.

Pub\_ID : 11792-spa Rev. 01