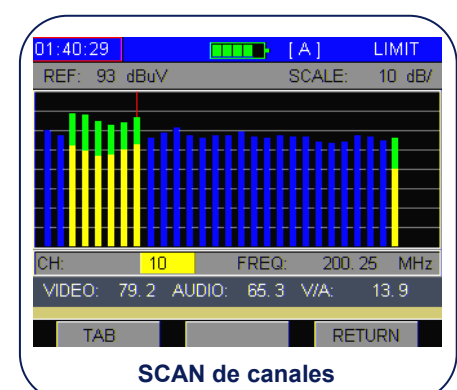
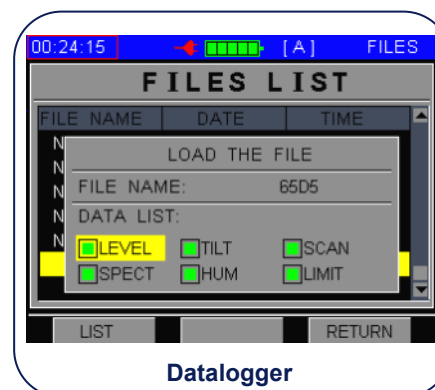
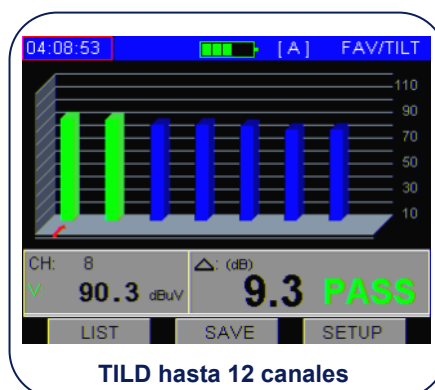
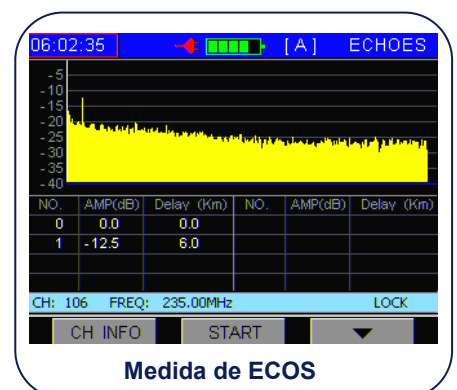
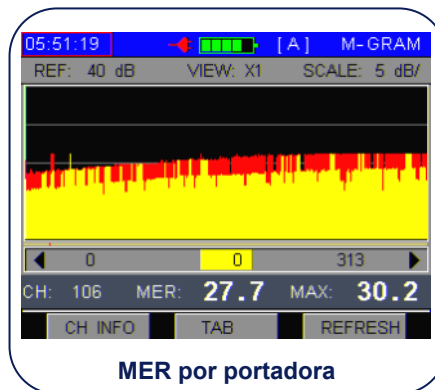
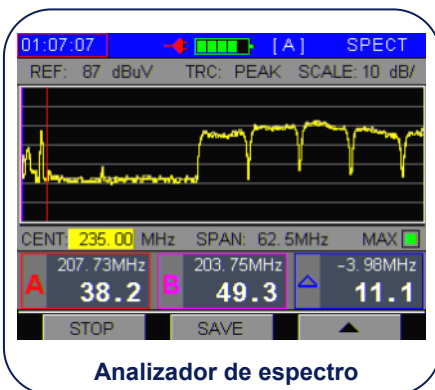
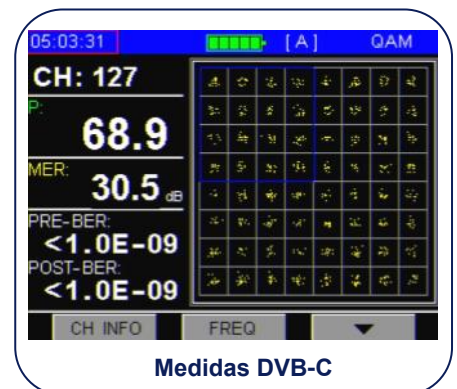
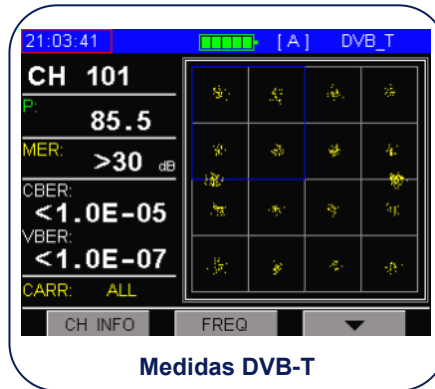
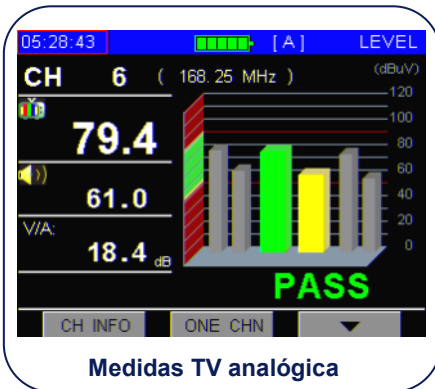




- Medidas completas en DVB-T (COFDM), DVB-C (QAM) y Analógica.
- Análisis de espectro con SPAN y escala dB/div. variable y cursores.
- Análisis de la banda de retorno.
- Accesos a todas las funciones mediante sencillos iconos.
- Compacto y ligero; 218 mm × 95 mm × 49 mm, 700 gr. con batería.
- Medidas de tensión en línea hasta 100 V AC/DC
- Programación de hasta 160 canales mixtos en 5 canalizaciones.
- Medidas de Nivel A/V, Potencia, CBER, VBER, Pre-BER, Post-BER, TILD, MER y ECOS.
- Medida TILD desde 4 a 12 canales
- SCAN mostrando todos los canales con zoom desde x1 a x5 configurable.
- Batería de Li-Ion con hasta 5 horas de duración, 3 h carga.
- Todo incluido; funda de transporte, cargadores de red y coche, cable USB-RS232 para PC, software para PC, splitter 1E/2S, adaptador F, y atenuador fijo de 20 dB.



ESPECIFICACIONES

Rango Frecuencias.	5 MHz ~ 1 GHz	
Pantalla.	Color (320×234) 3,5" OLED	
Unidades	dBuV, dBmV y dBm seleccionable.	
Medidas	Nivel A/V, Potencia, CBER, VBER, Pre-BER, Post-BER, MER, ECOS, TILD, HUM, MER, Tensión	
Limites	Configurables para Nivel, Potencia, CBER, VBER, Pre-BER, Post-BER MER, HUM y TILD	
Estadísticas BER	Medidas de Pre-BER Total, Post-BER Total, ES, SES, COR, UNCOR y SUM	
Analizador de espectro.	Resolución	10 KHz
	Ancho de Banda	2,5 MHz, 6,25 MHz, 12,5 MHz, 25 MHz, 62,5 MHz, Banda completa
	Escalas	1, 2, 5 y 10 dB/div. Seleccionable
Escaneo Canales.	Numero de canales	160 canales máximo, 5 canalizaciones
	Escalas	1, 2, 5 y 10 dB/div. Seleccionable
	Zoom	x1, x2, x3, x4 y x5 seleccionable
Medidas Tild.	Numero de canales	de 4 a 12 seleccionable
	Resolución	0,1 dB
Medida tensión en la línea.	Rango de entrada	de 0V a 100 V AC y DC
	Precisión/ resolución	± 2V / 0,1 V
Datalogger	Memoria de 512 K, cable RS-232/USB para PC y software incluido.	
Dimensiones y peso	218 mm × 95 mm × 49 mm, Aprox. 700 gr.	
Alimentación	12.6 V 1.6 AH batería Li, 5 h funcionamiento, 3 h. carga, Alimentador 100 a 230 Vca.	
Accesorios	Cable PC, Software PC, Adaptador F, Bolsa transporte, Splitter, Manual de usuario, Alimentador AC/DC	

DVB-C

DVB-T

DVB-C		DVB-T	
Modulación	QAM 16/32/64/128 y 256	Parámetros	
Estándares	ITU-T J.83 annex A/ B/ C	Portadoras	2K/8K seleccionable
Simbol Rate	1 MS/s ~ 7 MS/s	Intervalo guarda	1/4, 1/8, 1/16, 1/32 seleccionable
Ancho de banda	6/8 MHz	Code Rate	1/2, 2/3, 3/4, 5/6, 7/8
Potencia	30 dBuV a 110 dBuV (±2dB)	Modulación	QPSK, 16QAM, 64QAM
BER	1E-3 a 1E-9	Inversión espectral	Automático
MER	~ 39 dB (± 2 dB)	Potencia	30 ~100 dBuV (±2 %)
Ancho banda receptor	280 KHz	MER	~ 30 dB (± 2 dB)
Precisión frecuencia	±50×10E-6 (20°C±5°C)	VBER	1E-3 a 10E-8
TV ANALOGICA		CBER	1E-2 a 10E-5
		Constelación	Total o por portadora.
Nivel	30 dBuV a 120 dBuV (±1,5dB)	ECOS	
Portadora de audio	30 dBuV a 120 dBuV (±1,5dB)	8K	0 ~112 uS
Relación V/A	de 0 a 40 dB (±2dB)	2K	0 ~448 uS
Impedancia de entrada	75 Ω	Marcadores	Lista de 50 marcadores
HUM	50 o 60 Hz seleccionable		